

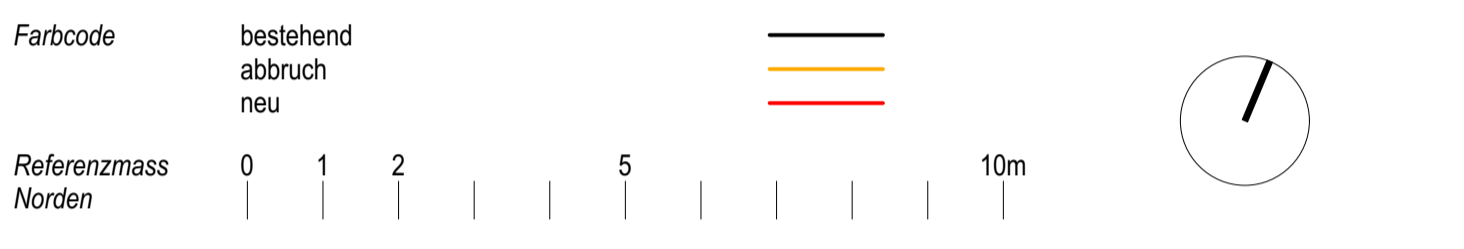
**Objekt** Gesamtsanierung Bahnhof BLS Oberwil im Simmental

**Bauherrschaft** BLS Netz AG  
 Peter Kruch (BLS IPMG) Can Serman (BLS IPHP) Christoph Ruetsch (BLS RP)  
 Freiburgstrasse 130  
 3001 Bern

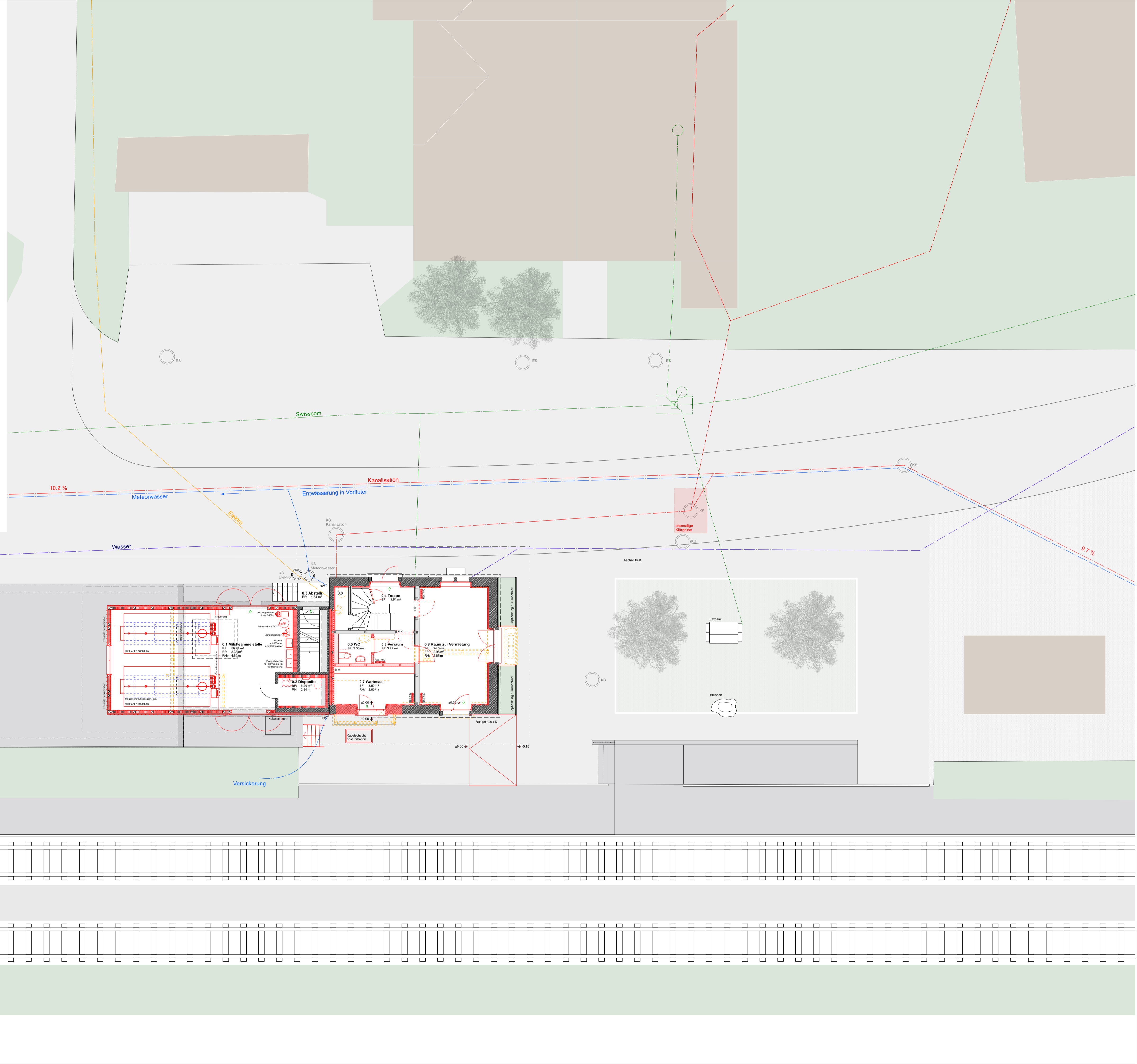
**Architekten** Feissli Gerber Liebendörfer Architekten AG  
 Gasstrasse 4  
 3005 Bern  
 031 311 84 94  
 www.fgjarch.ch

**Plan** Umgebung / Werkleitungen

Parzellen-Nr. 1343  
 Fixpunkt 837.405 m.ü.M.  
 Massstab 1:100  
 Plan-Nr. A1  
 Format gezeichnet cs  
 Datum Revision 30.10.2025 - Baueingabe  
 Datum Druck



- Kanalisation
- Elektrizität
- Meteorwasser
- Wasser
- Swisscom





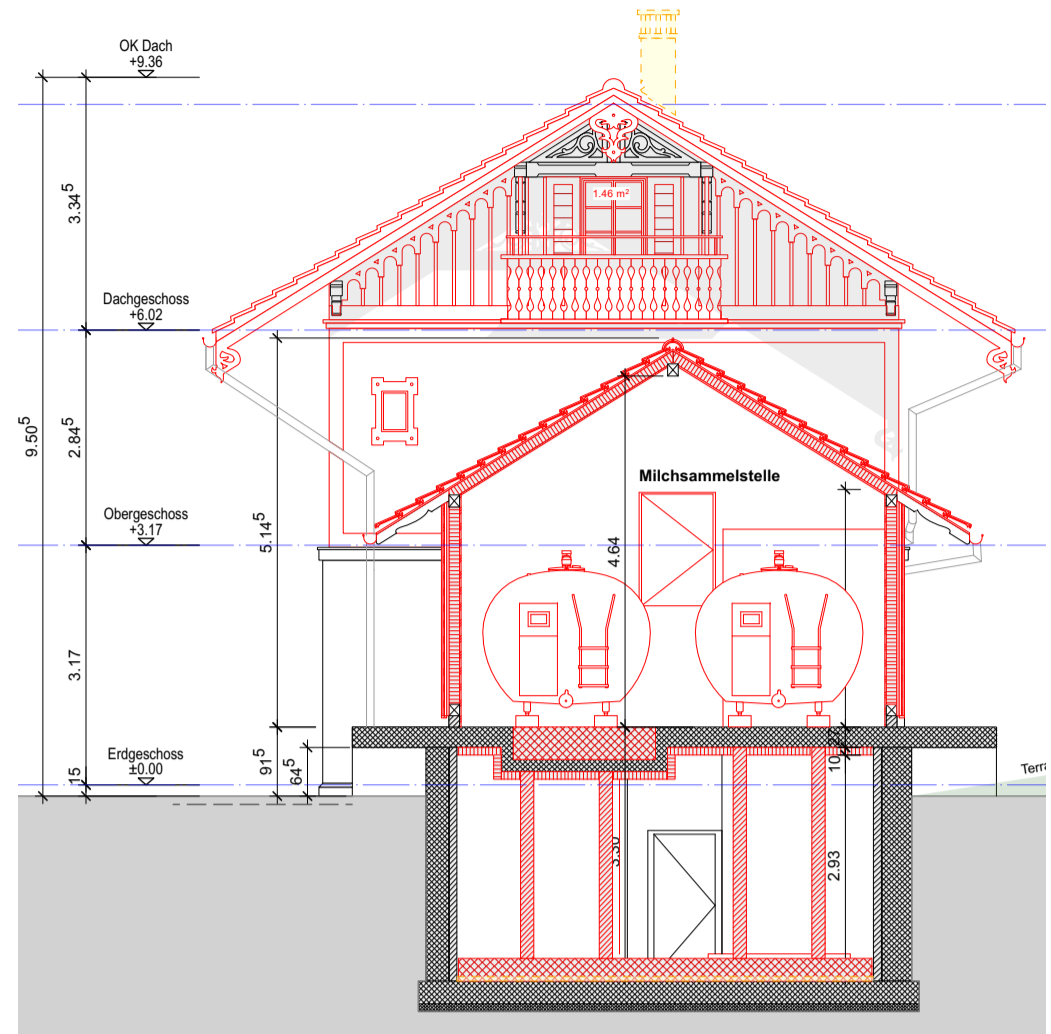
**Objekt** Gesamtsanierung Bahnhof BLS Oberwil im Simmental

**Bauherrschaft** BLS Netz AG  
 Peter Kruch (BLS IPMG) Can Serman (BLS IPHP) Christoph Ruetsch (BLS RP)  
 Freiburgstrasse 130  
 3001 Bern

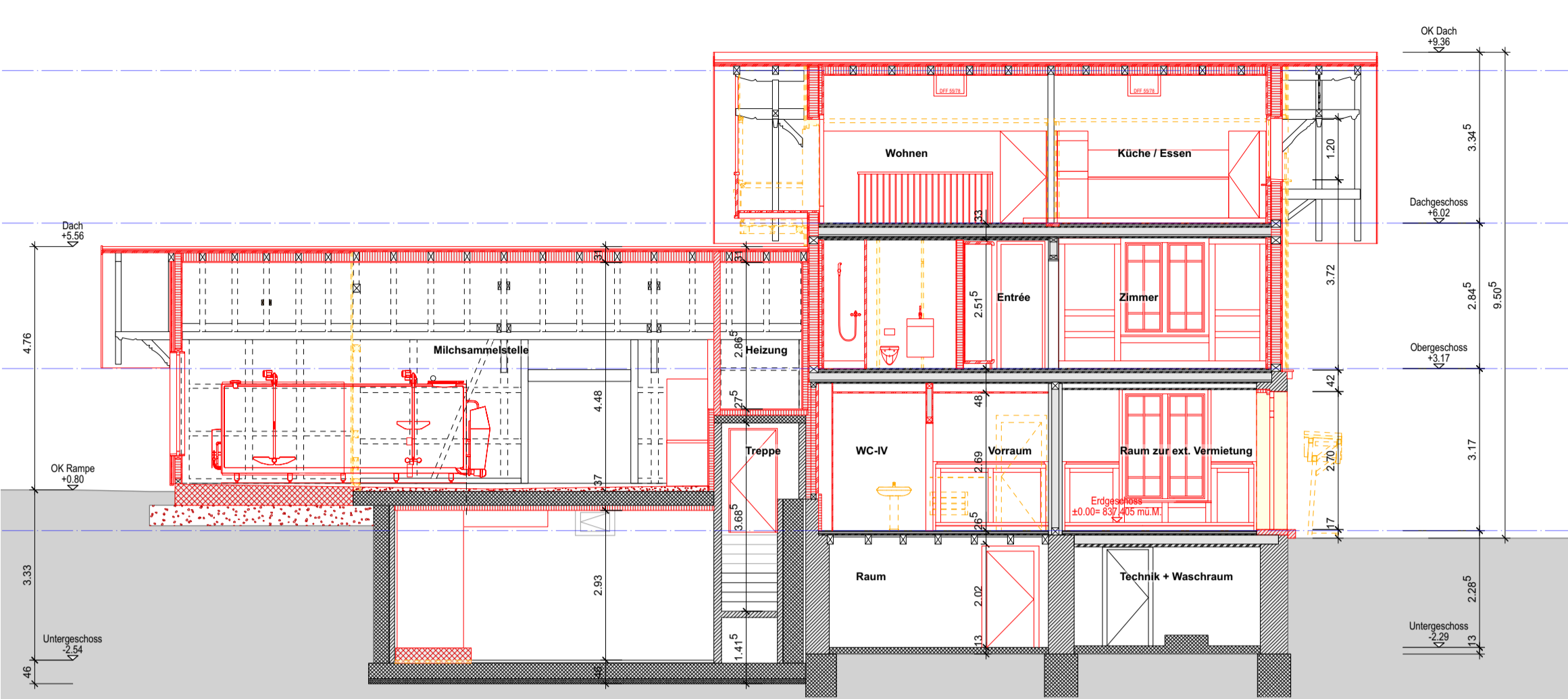
**Architekten** FEISSLI GERBER  
 LIEBENDORFER ARCHITECTEN  
 Feissli Gerber Liebendorfer Architekten AG  
 Gasstrasse 4  
 3005 Bern  
 031 311 84 94  
 www.fgjarch.ch

**Plan Fassaden / Schnitte**  
 Parzellen-Nr. 1343  
 Fixpunkt 837.405 m.ü.M.  
 Massstab 1:100  
 Plan-Nr. 33-100-001  
 Format A1  
 gezeichnet cs  
 Datum Revision 30.10.2025 - Baueingabe  
 Datum Druck

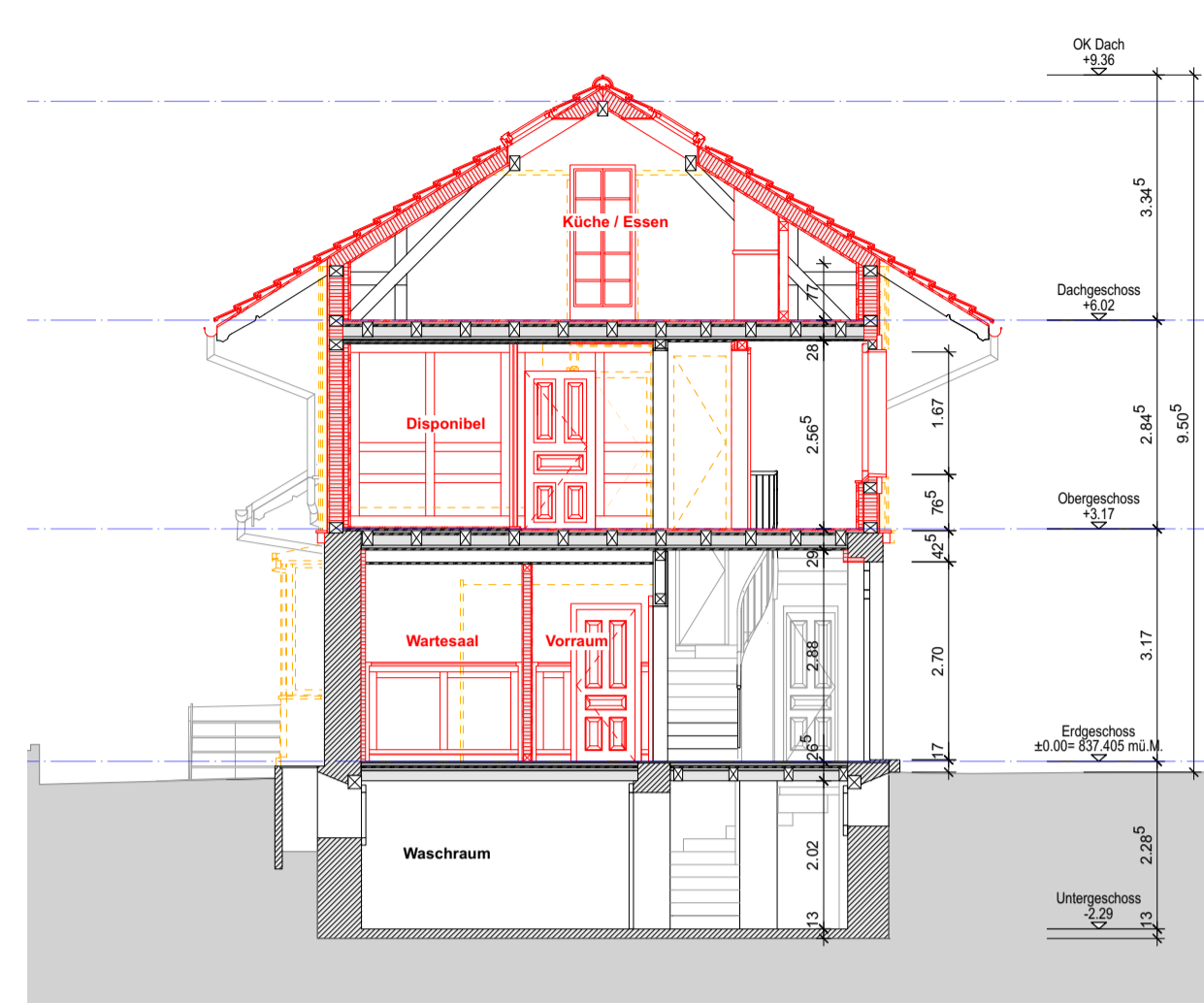
**Farbcode** bestehend abbruch neu  
 Referenzmass Norden 0 1 2 5 10m



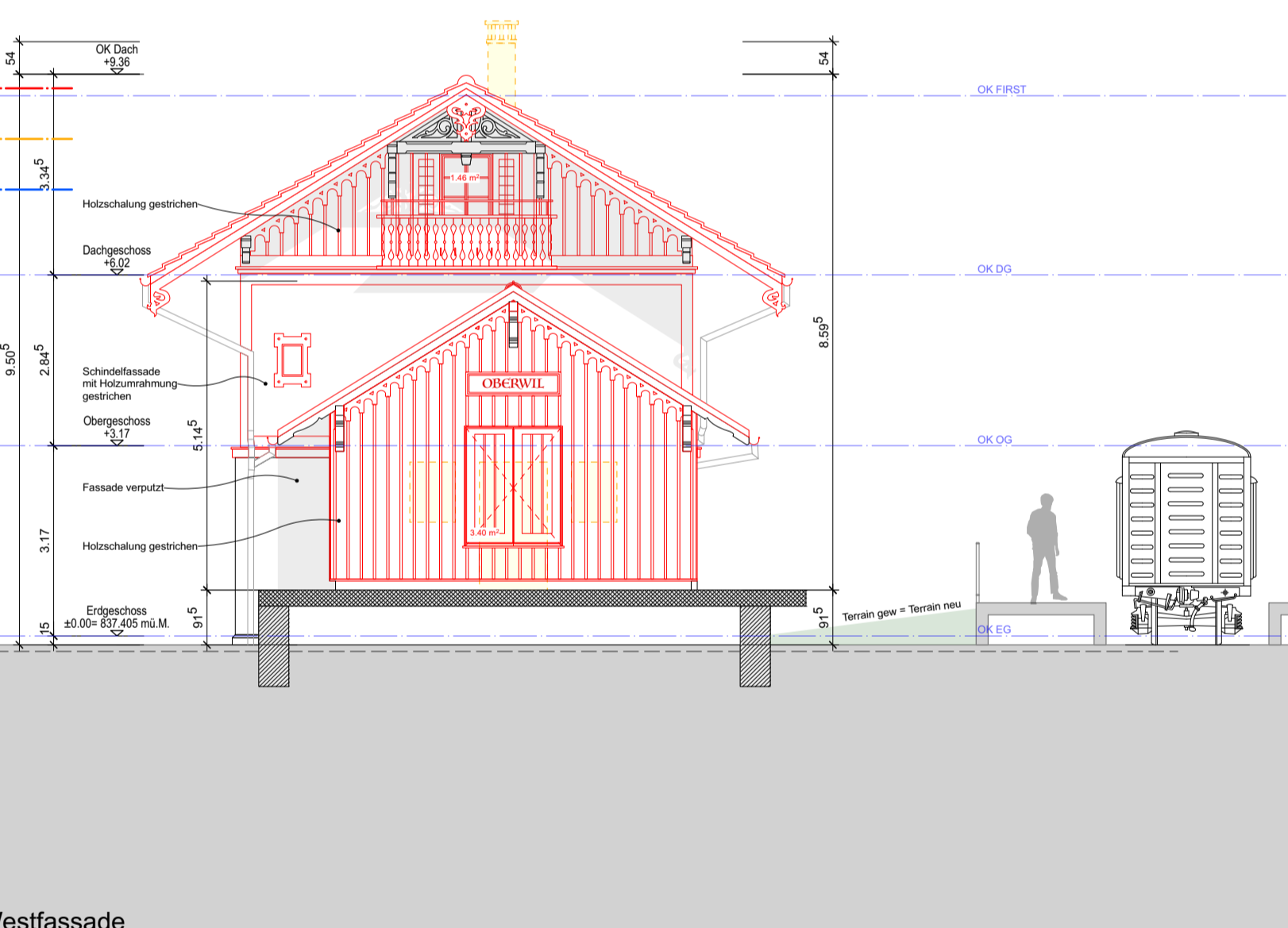
Schnitt C-C



Schnitt B-B



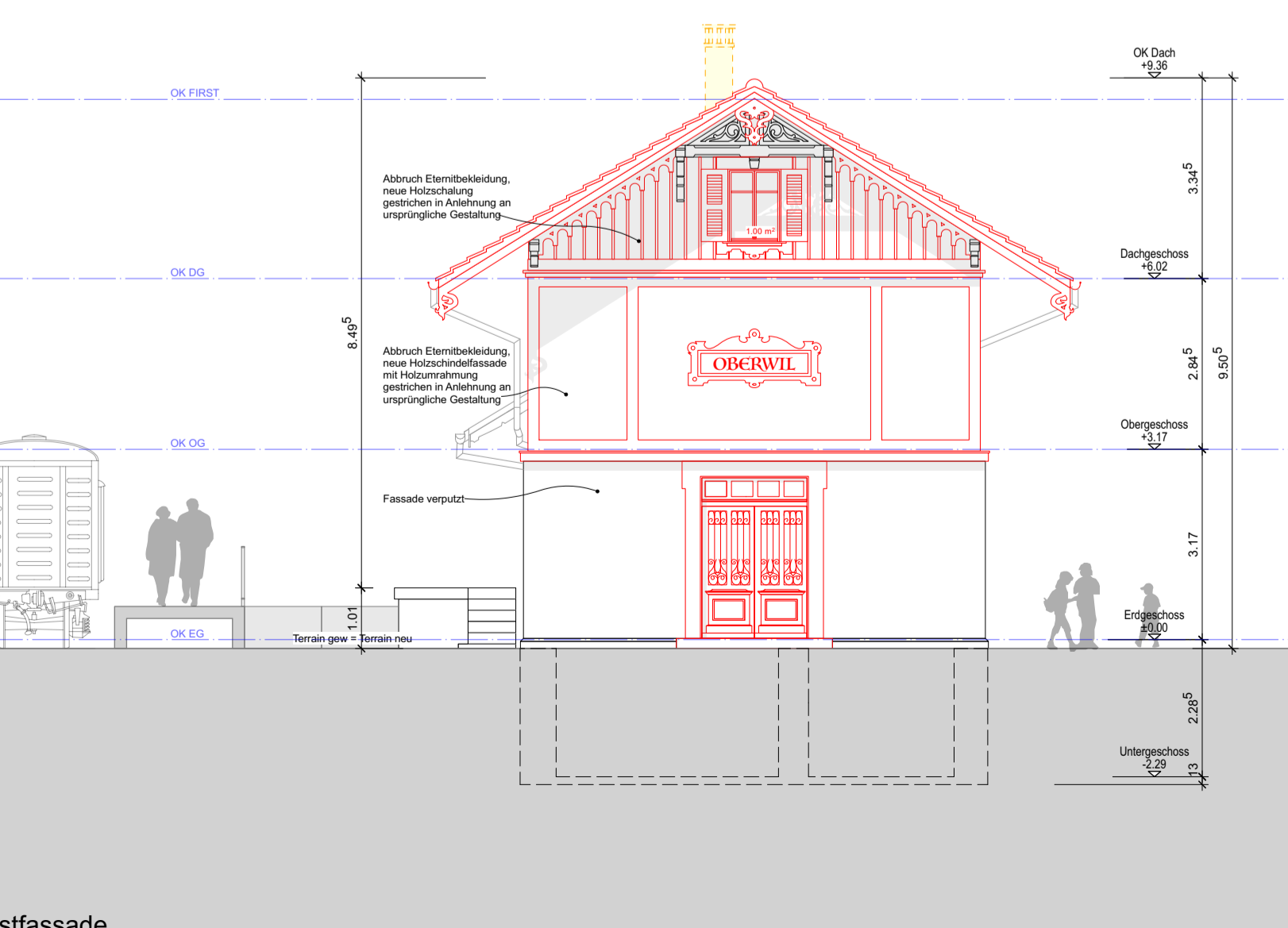
Schnitt A-A



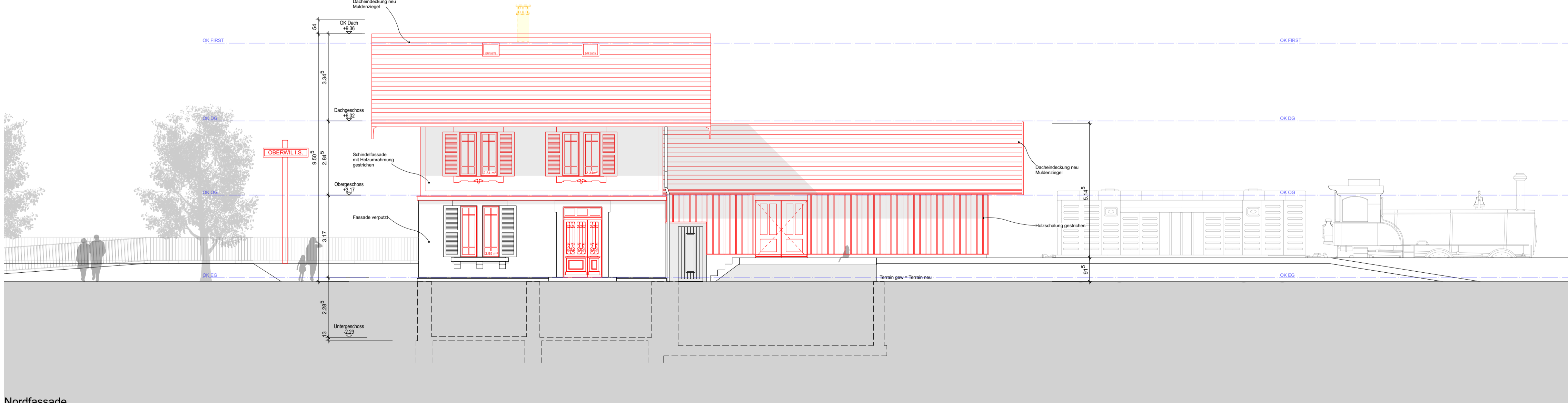
Westfassade



Südfassade



Ostfassade



Nordfassade